



Ref: SG-3 SG-3 CALELLA DE PALAFRUGELL 6 PAX CALELLA DE PALAFRUGELL

Licencia de Alquiler turístico: - NRU:

DESCRIPCIÓN

Gran apartamento esquinero en planta baja situado en exclusiva comunidad en Calella de Palafrugell, situado en una de las zonas más tranquilas, a tan solo 100 m. del camino de ronda y a 500 m. del pueblo, rodeado de naturaleza y en un entorno muy privilegiado. El apartamento está completamente reformado, es esquinero y en planta baja, muy privado, se distribuye en recibidor, cocina abierta equipada con acceso a la terraza, luminoso y amplio salón comedor con acceso a la extensa terraza y al jardín privado desde el cual se puede acceder al jardín comunitario, lugar ideal para disfrutar del sol y de la privacidad. Cinco dormitorios con armarios empotrados (1 suite), dos dormitorios con acceso a terraza. 3 baños. Calefacción a gas natural, ventiladores en todas las habitaciones, cerramientos de aluminio con cristales dobles, alarma, trastero, plaza de parking, ascensor. Una zona comunitaria donde disfrutar de una fabulosa piscina rodeada de césped, amplios jardines bien orientados.

Datos generales

Tipo de inmueble: **Apartamento** m2: **0**
m2 parcela: **0** Distancia de la playa:
Año de construcción: Tipo de piscina:

Vistas:

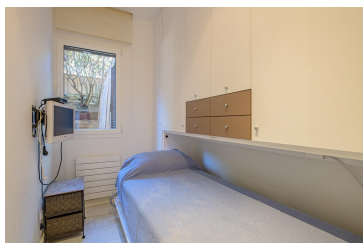
Características

Número de habitaciones: Aseos: **0** Baños con bañera: **0**
4
 Baños con ducha: **3** Camas de matrimonio: **0** Camas individuales: **0**
 Camas con literas: **0** Cunas: **0** Sofás camas: **0**
 Tipo de cocina:

Otras características

Terraza Jardín Ascensor
 Aparcamiento

Equipamiento



Temporada

Precio

Estancia mínima